

CATALOGUE

.....2024-2025



POOL HOUSE

FOURNITURE ET POSE



ALSACE
TERRASSE





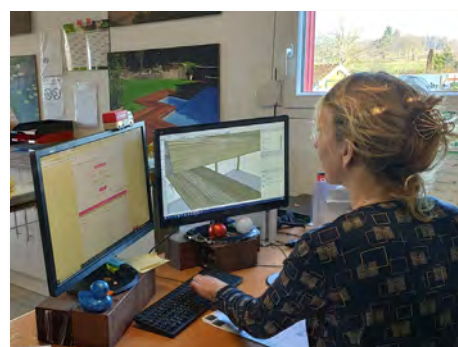
NOTRE SOCIÉTÉ

Depuis 2002 **Alsace Terrasse** conçoit et produit une gamme de terrasses en bois, garde-corps, escaliers, appentis, carports, abris et pergolas dans nos ateliers de 1800 m² en centre Alsace.

A travers notre savoir-faire en production et en installation, notre service commercial et notre bureau d'étude accompagne nos clients dans leur projet, que ce soit pour une prestation clés en main ou la fourniture d'un kit. L'ensemble de la production est réalisée dans nos ateliers.

Nos équipes installent nos réalisations sur le Grand-Est et nos kits sont expédiés vers une clientèle de particuliers et professionnels sur toute la France.

Avec ce document nous vous présentons notre gamme ainsi que leurs accessoires.



NOTRE SAVOIR-FAIRE

- Réalisation de structures et platelage pour terrasses en bois.
- Réalisation de charpentes est de couvertures pour notre abris, y compris pour couvertures toits plats.
- Fabrication de garde-corps, pare-vues et escaliers en bois pour l'extérieur.
- Fabrication de garde-corps en inox
- Réalisation de pièce en bois (éléments de clôture, potence, ...) pour l'extérieur sur-mesure.



A tout moment vous pouvez cliquer sur le lien ci-dessous

DEMANDE DE
DEVIS

BOUTIQUE
en ligne

€ SIMULATEUR
en ligne



LA TERRASSE EN BOIS Les principes

LA STRUCTURE :

Il existe deux familles de structures :

- Les structures autoportantes
- Les structures à ossature

Pour nos carports, nous utilisons des structures autoportantes.

BOIS UTILISÉS ET TRAITEMENT :

En général des bois résineux pour des raisons de coût. Le bois peut être non traité, traité charpente (contact rare avec de l'eau), ou traité autoclave classe III (contact régulier avec de l'eau) ou classe IV (contact permanent avec de l'eau).

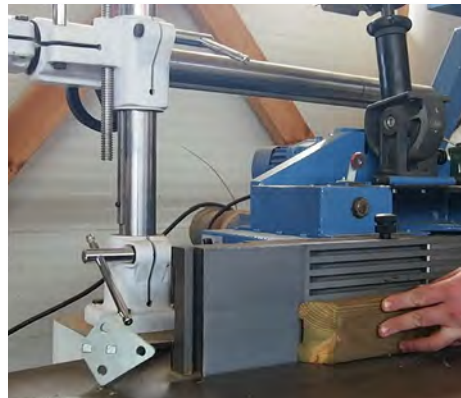
ASSEMBLAGE :

Il existe plusieurs manières d'assembler des éléments en bois : soit par mi-bois, soit par tenon-mortaise, soit par visserie ou par une combinaison entre elles. Pour les bois à l'extérieur, il est important d'éviter des endroits où l'eau peut stagner.

AUTORISATIONS :

Trois seuils :

- Moins de 5m² : pas d'autorisation nécessaire
- De 5 m² à 20 m² : faire une déclaration de travaux
- Plus de 20 m² : dans certains cas si inférieur à 40 m², faire une déclaration de travaux, sinon un permis de construire.



SOMMAIRE

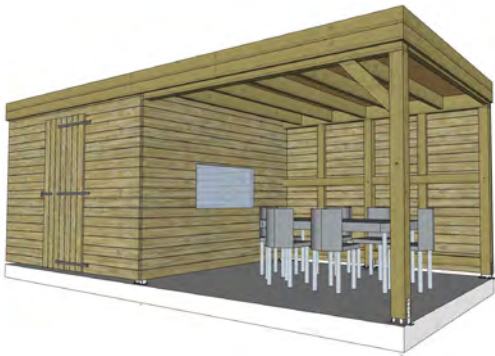
Généralités	2 - 3
Espace détente	4
Orientation du Pool house	4
Espace rangement	5
Espace technique	5
Types de structures	6
Types de couvertures	6
Types de bardages	6
Notre gamme	7

POOL HOUSE

€ SIMULATEUR
en ligne

DEMANDE DE
DEVIS

BOUTIQUE
en ligne



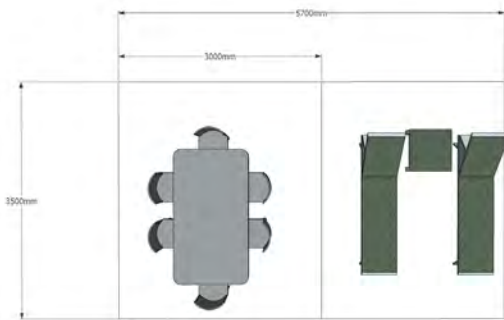
Un pool house est un espace indépendant du bâtiment principal, qui a pour fonction d'accueillir un espace détente, de rangement et technique. Son implantation va dépendre de l'espace disponible de la réglementation d'urbanisme, de l'orientation souhaitée et des besoins de son utilisateur.

Le pool house peut être posé sur :

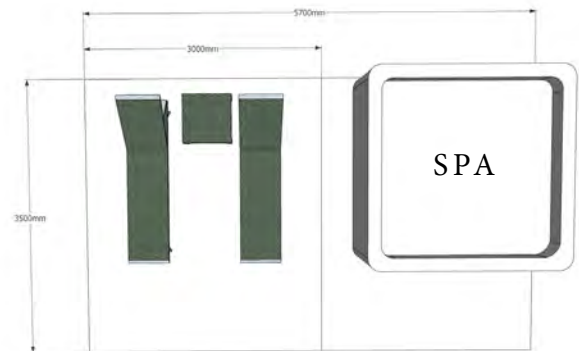
- Une dalle en béton
- Avec ou sans sol de finition
- Un sol stabilisé (gravier)
- Platelage en bois ou dalle de finition

ESPACE DÉTENTE

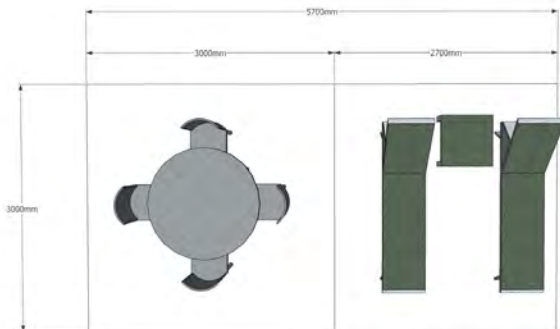
Quelques idées d'espaces de détente



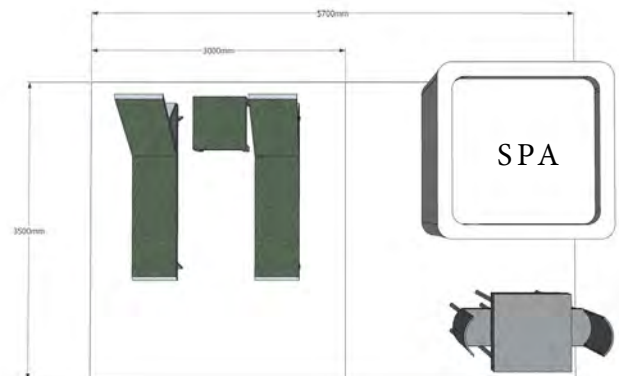
Exemple d'aménagement 6 places assises, + 2 transats



Exemple d'aménagement 2 transats + Spa 4 places



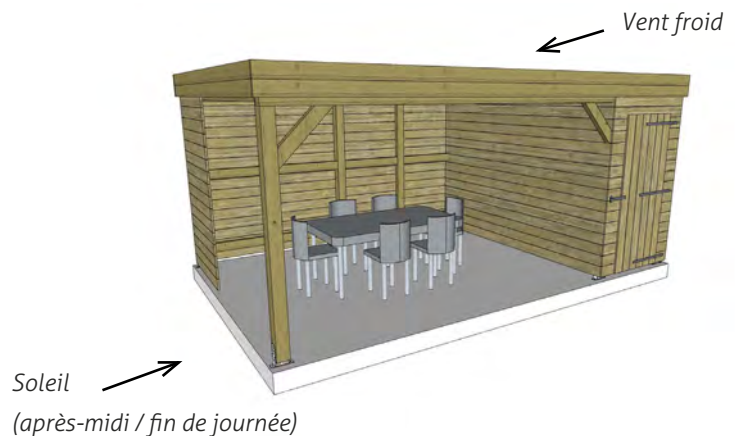
Exemple d'aménagement 4 places assises, + 2 transats



Exemple d'aménagement 2 transats + Spa 2 places + Table bistro 2 places

ORIENTATION DU POOL HOUSE

Positionner de tel manière à éviter les vents froids (généralement vent de l'Est et Nord Est) et à recevoir le soleil du soir (orientation Ouest).

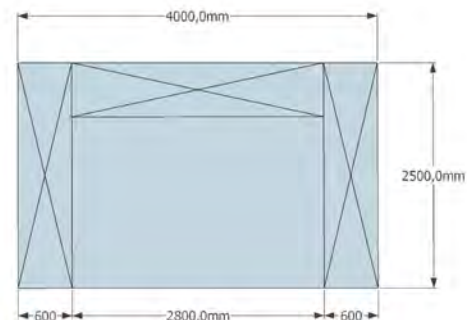
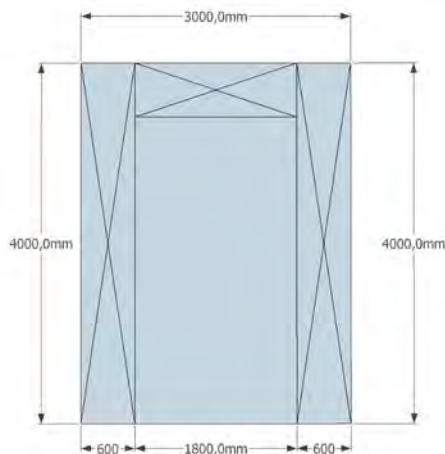
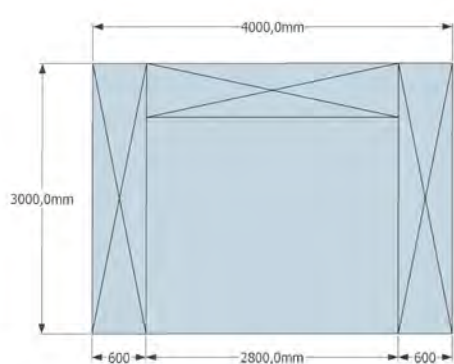




ESPACE RANGEMENT

Quelques conseils :

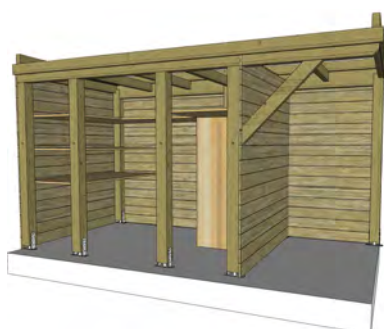
*Une disposition intelligente de l'espace, permet d'optimiser la surface de rangement.
A privilégier des portes larges (coulissante ou double) qui permettent un accès facile à l'ensemble de l'espace.*



Exemple d'aménagement d'un local technique et de rangement



Partie fermée : Espace de rangement pour du matériel de piscine et de jardinage.



Espace couvert pour pompe à chaleur

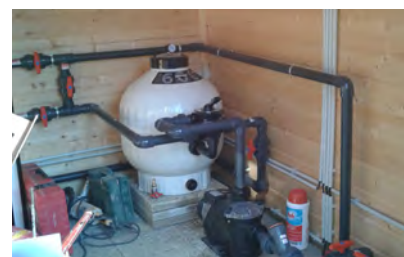
ESPACE TECHNIQUE

L'espace technique comprend :

- Le tableau électrique de la piscine - Les éléments de filtration - Les éléments de pompage

Quelques conseils :

*L'espace doit être hors gel, si elle n'est pas vidanger en hiver. L'espace doit être accessible pour faciliter l'entretien.
Il peut être intéressant, dans la phase de conception d'étudier avec votre pisciniste l'implantation optimale.*



Installation technique de l'espace pompe et filtration

POOL HOUSE

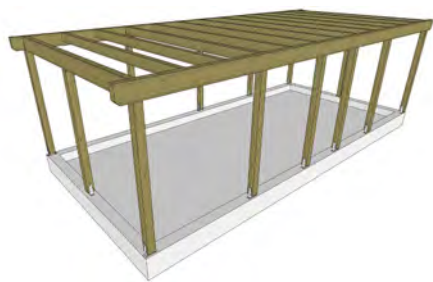
€ SIMULATEUR
en ligne

DEMANDE DE
DEVIS

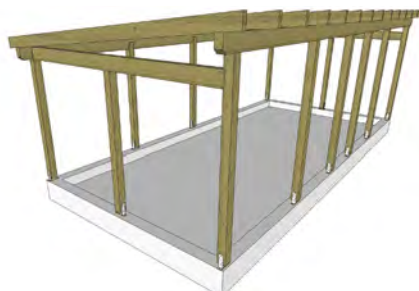
BOUTIQUE
en ligne

Vos choix de structures et couvertures vont dépendre de l'environnement architectural, du degré de pente disponible, et de l'esthétique recherchée.

TYPES DE STRUCTURES



Toit plat



Un pan



Deux pans

TYPES DE COUVERTURES



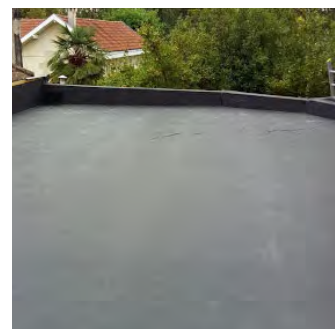
Bac acier ou aluminium



Shingles en bitume



Tuiles

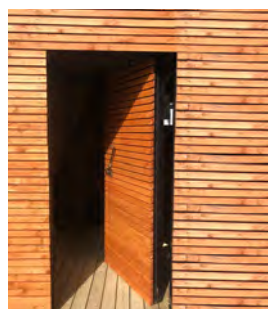
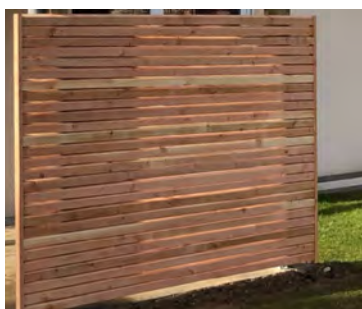


Membrane (pour toit plat)

TYPE DE COUVERTURE	AVANTAGES	INCONVÉNIENTS
Bac acier ou aluminium	Léger, prix, facilité de mise en œuvre, solidité	Harmonie par rapport à l'existant, réverbérations
Shingles en bitume	Léger, prix, finition	Pose, nécessite support par panneau
Tuiles	Harmonie par rapport à l'existant, solidité, facilité de pose	Poids, pente
Membrane (pour toit plat)	Possibilité de toit plat	Pose, prix

TYPES DE BARDAGES

Biseau - claire-voie - fermé



NOTRE GAMME

Terrasses en bois



Terrasses multi-étages



Escaliers



Garde-corps



Carports



Appentis



Pergolas



Abris

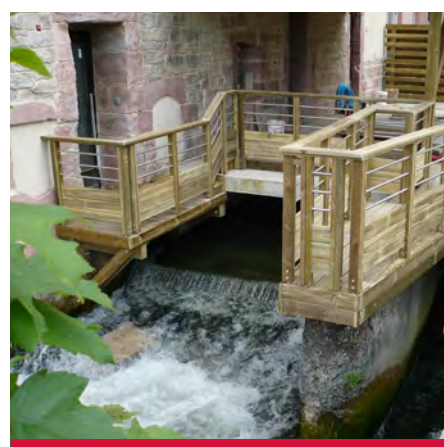
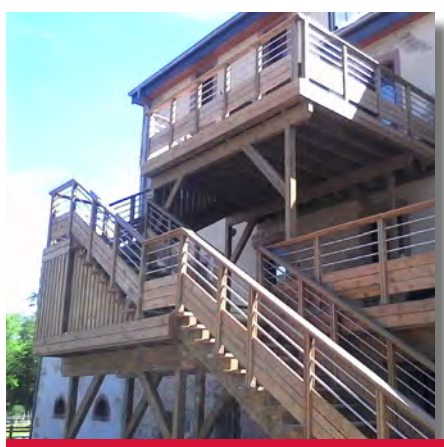


Couvertures de terrasses



Pare-vues





www.alsace-terrasse.com

5, RUE BULAY 68600 BIESHEIM

- SERVICE COMMERCIAL -

03 89 86 51 35 - info@alsace-terrasse.com

- SERVICE COMMANDE ET LIVRAISON -

03 89 86 51 36 - gestionventes@alsace-terrasse.com

