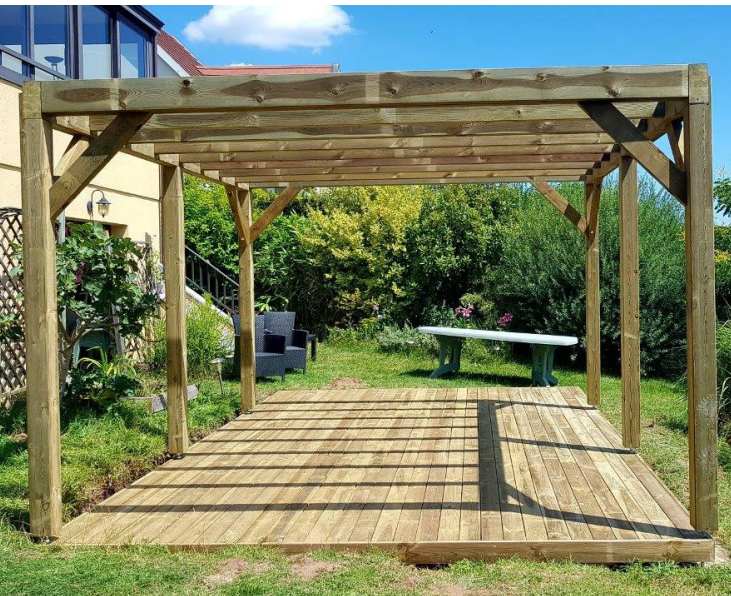


CATALOGUE

.....2025-2026



PERGOLAS 

EN BOIS

FOURNITURE ET POSE



**ALSACE
TERRASSE**





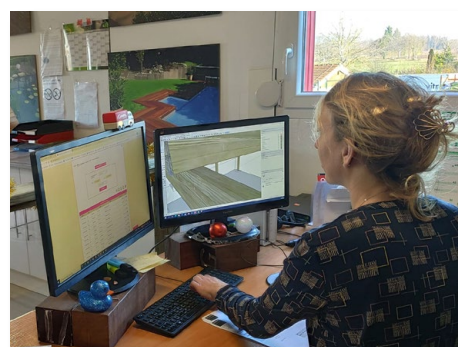
NOTRE SOCIÉTÉ

Depuis 2002 **Alsace Terrasse** conçoit et produit une gamme de terrasses en bois, garde-corps, escaliers, appentis, carports, abris et pergolas dans nos ateliers de 1800 m² en centre Alsace.

A travers notre savoir-faire en production et en installation, notre service commercial et notre bureau d'étude accompagne nos clients dans leur projet, que ce soit pour une prestation clés en main ou la fourniture d'un kit. L'ensemble de la production est réalisée dans nos ateliers.

Nos équipes installent nos réalisations sur le Grand-Est et nos kits sont expédiés vers une clientèle de particuliers et professionnels sur toute la France.

Avec ce document nous vous présentons notre gamme ainsi que leurs accessoires.



NOTRE SAVOIR-FAIRE

- Réalisation de structures et platelage pour terrasses en bois.
- Réalisation de charpentes est de couvertures pour notre abris, y compris pour couvertures toits plats.
- Fabrication de garde-corps, pare-vues et escaliers en bois pour l'extérieur.
- Fabrication de garde-corps en inox
- Réalisation de pièce en bois (éléments de clôture, potence, ...) pour l'extérieur sur-mesure.



A tout moment vous pouvez cliquer sur le lien ci-dessous

DEMANDE DE
DEVIS

BOUTIQUE
en ligne

€ SIMULATEUR
en ligne



LA TERRASSE EN BOIS Les principes

LA STRUCTURE :

Il existe deux familles de structures :

- Les structures autoportantes
- Les structures à ossature

Pour nos carports, nous utilisons des structures autoportantes.

BOIS UTILISÉS ET TRAITEMENT :

En général des bois résineux pour des raisons de coût. Le bois peut être non traité, traité charpente (contact rare avec de l'eau), ou traité autoclave classe III (contact régulier avec de l'eau) ou classe IV (contact permanent avec de l'eau).

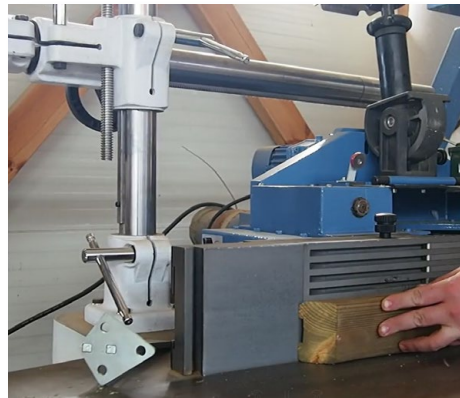
ASSEMBLAGE :

Il existe plusieurs manières d'assembler des éléments en bois : soit par mi-bois, soit par tenon-mortaise, soit par visserie ou par une combinaison entre elles. Pour les bois à l'extérieur, il est important d'éviter des endroits où l'eau peut stagner.

AUTORISATIONS :

Trois seuils :

- Moins de 5m² : pas d'autorisation nécessaire
- De 5 m² à 20 m² : faire une déclaration de travaux
- Plus de 20 m² : dans certains cas si inférieur à 40 m², faire une déclaration de travaux, sinon un permis de construire.



SOMMAIRE

Généralités	2 - 3
Introduction	4
Implantation	5
Structures	6
Accessoires	6
Notre gamme	7

INTRODUCTION

■ Surface hors tout / emprise sol :

C'est l'empreinte du bâtiment au niveau du sol. Elle sert pour le calcul du bâti.

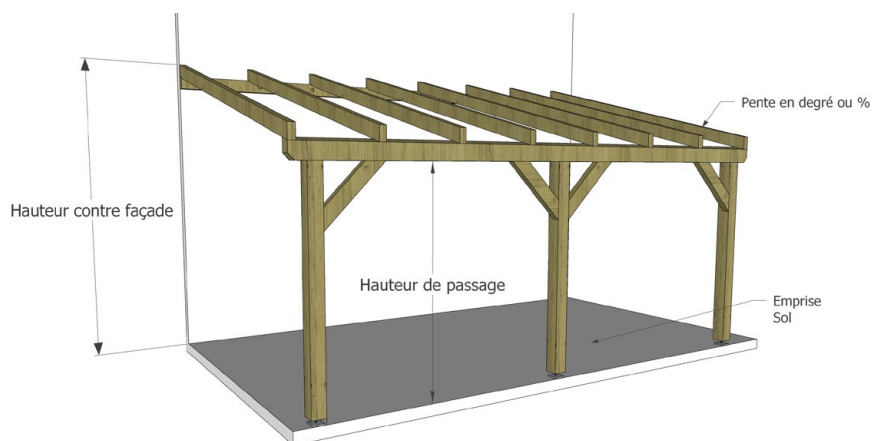
■ Hauteur de passage :

C'est la hauteur du passage sous la poutre la plus basse

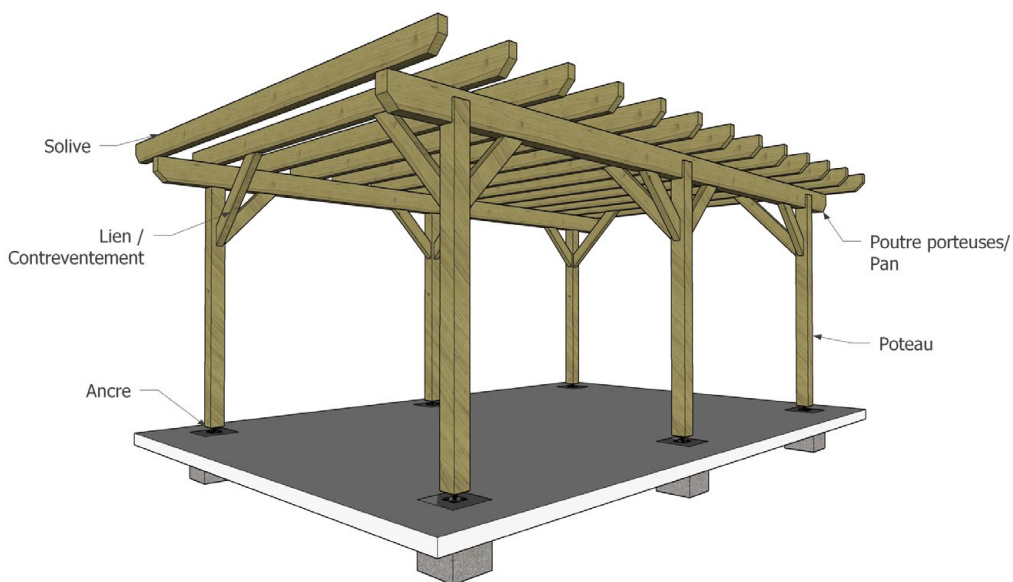
■ Hauteur contre façade :

C'est la hauteur de la structure (couverture comprise) contre la façade.

Éléments de dimensions :



Éléments de structures de base :



Deux types de finitions :



STANDARD



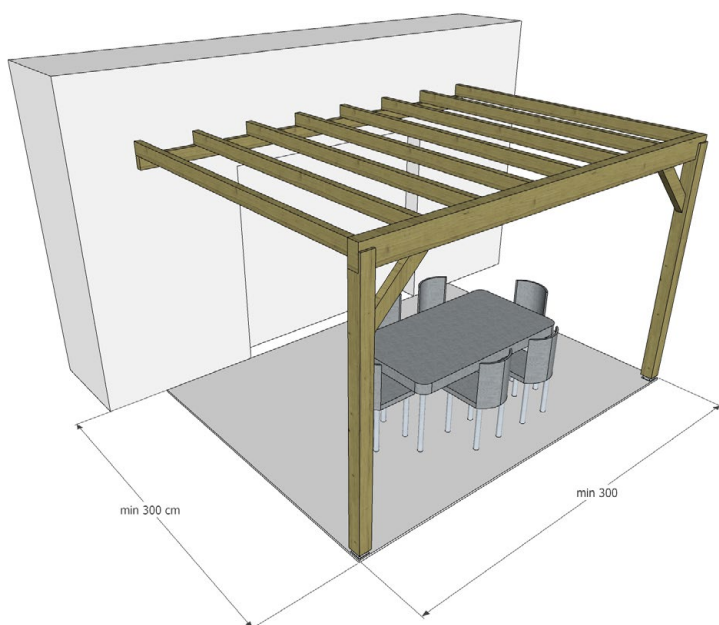
CUBIQUE



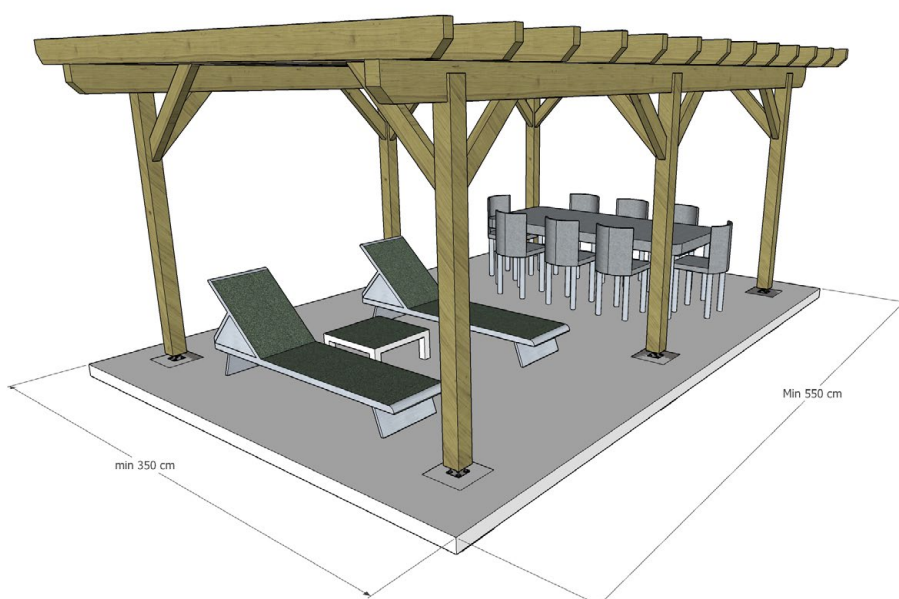
Une pergola est une structure à double fonction : Un habillage d'une façade ou d'un espace de jardin et une structure qui permet de créer un espace ombragé. Par définition une pergola n'a pas de couverture, mais peut accueillir des éléments d'ombrage, store, ou de la canisse.

IMPLANTATION

Pergola murale



Pergola indépendante



Un déport de solivage permet de gagner en ombrage.

LA STRUCTURE

LES POTEAUX :

Les poteaux sont généralement en bois lamellé-collé, pour éviter les torsions et pour les caractéristiques mécaniques de support de charge.

Les poteaux reposent sur un plot de fondation ou une dalle en béton, d'épaisseur adéquate.

Les liens ou contre-ventement reliant les poteaux ou poutres porteuses servent à la stabilité de l'ensemble.



LES ACCESSOIRES

LE BARDAGE :

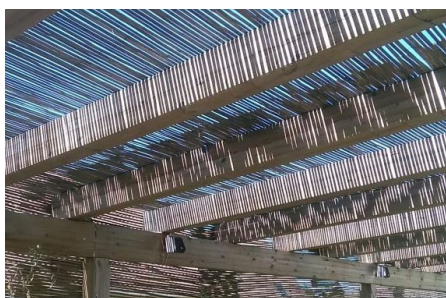


Les fonction du bardage : Fermeture / Occultation

Deux types de bardages : Bardage entièrement fermé ou à claire-voie

Le bardage, peut être sur toute la hauteur ou seulement mi-hauteur.

QUELQUES EXEMPLES D'AMÉNAGEMENT D'ACCESSOIRES D'OMBRAGE (PAR VOS SOINS)



Canisse



Store



Lame PVC ou aluminium

NOTRE GAMME

Terrasses en bois



Terrasses multi-étages



Escaliers



Garde-corps



Carports



Appentis



Pergolas



Abris

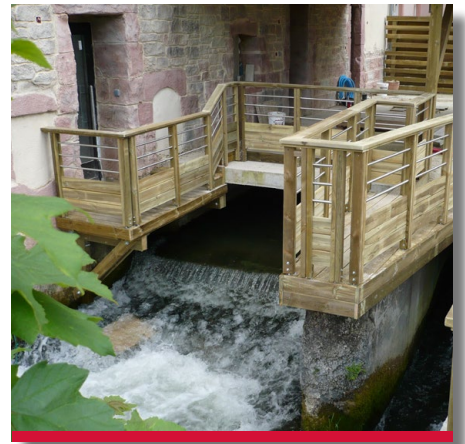


Couvertures de terrasses



Pare-vues





www.alsace-terrasse.com

5, RUE BULAY 68600 BIESHEIM

- SERVICE COMMERCIAL -

03 89 86 51 35 - info@alsace-terrasse.com

- SERVICE COMMANDE ET LIVRAISON -

03 89 86 51 36 - gestionventes@alsace-terrasse.com

